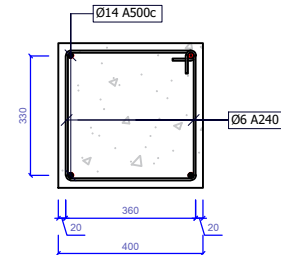
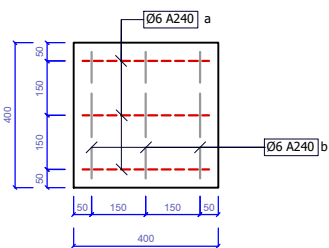


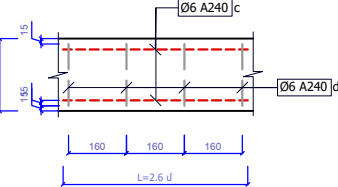
Հիմնային հեծան



Հորիզոնական ցանց ՋՑ-1



Հորիզոնական ցանց ՋՑ-2



Քարե պարիսպ կյուբերի մասնագիր (ցանկապատ 150գծմ)

h/h	Նշանակում	Անվանում	Քանակ (հատ)	1 էլեմ. երկ-նը (մ)	1 էլեմ. քաշը (կգ)	ընդհ. երկ-նը (մ)	Ընդհ. քաշը (կգ)
	D=400մմ քարե սյան հորիզոնական ցանց		150				
a	Հորիզոնական ցանց ՋՑ -1	Ամրան Φ 6 A 240c	3.00	0.35	0.0777	472.00	105.00
b	Հորիզոնական ցանց ՋՑ -1	Ամրան Φ 6 A 240c	3.00	0.35	0.0777	472.00	105.00
	D=200մմ պատի հորիզոնական ցանց		144				
c	Հորիզոնական ցանց ՋՑ -2	Ամրան Φ 6 A 240c	2.00	2.60	0.58	749.00	166.00
d	Հորիզոնական ցանց ՋՑ -2	Ամրան Φ 6 A 240c	17.00	0.17	0.038	417.00	93.00
	Խարիսխներ						
-	Խարիսխ	Ամրան Φ 12 A 500c	250.00	0.30	0.27	75.00	67.50
-	Բնահողի մշակում՝ մեխանիզմով					128.40	մ³
-	Բնահողի մշակում՝ ձեռքով					39.60	մ³
-	Բնահողի հետլիցք՝ ձեռքով					39.60	մ³
-	Ավելորդ բնահողի բարձում ինքնաթափ մեքենային					88.80	մ³
-	Բնահողի տոփանում խճով 100մմ					110մ² / 11.00	մ³
-	Բուտաբետոնե հիմք B 7.5					52.00	մ³
-	Բետոն B 12.5 (հիմք)					23.00	մ³
-	D=400 սյան կառուցում (քրքատաշ) տուֆ քարով					80.00	մ²
-	D=200 պատերի շարում (քրքատաշ) տուֆ քարով					250.00	մ²
-	Ամրան Φ 14 A 500 c (հիմքի ամրանավորում)					726.00	կգ
-	Ամրան Φ 6 A 240 c (հիմքի ամրանավորում)					280.00	կգ

Քարե քարե պարիսպ վերանորոգման կյուբի մասնագիր և ապամոնտաժման աշխատանքներ

h/h	Անվանում	Չ/մ
Քարե ցանկապատի մասնակի վերանորոգում		
1	Տեղաշարժված քանդված քարերի վերաշարում	10մ²
2	Գոյություն ունեցող ցանկապատի սվաղում ց/ա	94մ²
Ապամոնտաժման աշխատանքներ		
1	Գոյություն ունեցող քարե պարիսպ ապամոնտաժում ապամոնտաժված քարերը հանձնելով պատվիրատուին և շինարարական աղբի բարձում տեղափոխումով	183մ²

Տնօրեն

ՆԳՃ

Նախագծեց

Անվանումը

Թերթի անվանումը

Քարե պարիսպ կառուցման սխալեմա կտրվածքներ և մասնագիր Մ1:50

ՓՈՒԼ

13